



GOBIERNO DE ESPAÑA

MINISTERIO DE HACIENDA

SECRETARÍA DE ESTADO DE HACIENDA

DIRECCIÓN GENERAL DEL CATASTRO

CONSULTA DESCRIPTIVA Y GRÁFICA DE DATOS CATASTRALES DE BIEN INMUEBLE

Referencia catastral: 7916336YJ1871N0001KX

DATOS DESCRIPTIVOS DEL INMUEBLE

Localización:

RD AUGUSTE Y LOUIS LUMIERE 33
46980 PATERNA [VALENCIA]

Clase: URBANO

Uso principal: Oficinas

Superficie construida: 1.533 m2

Año construcción: 2003

CONSTRUCCIÓN

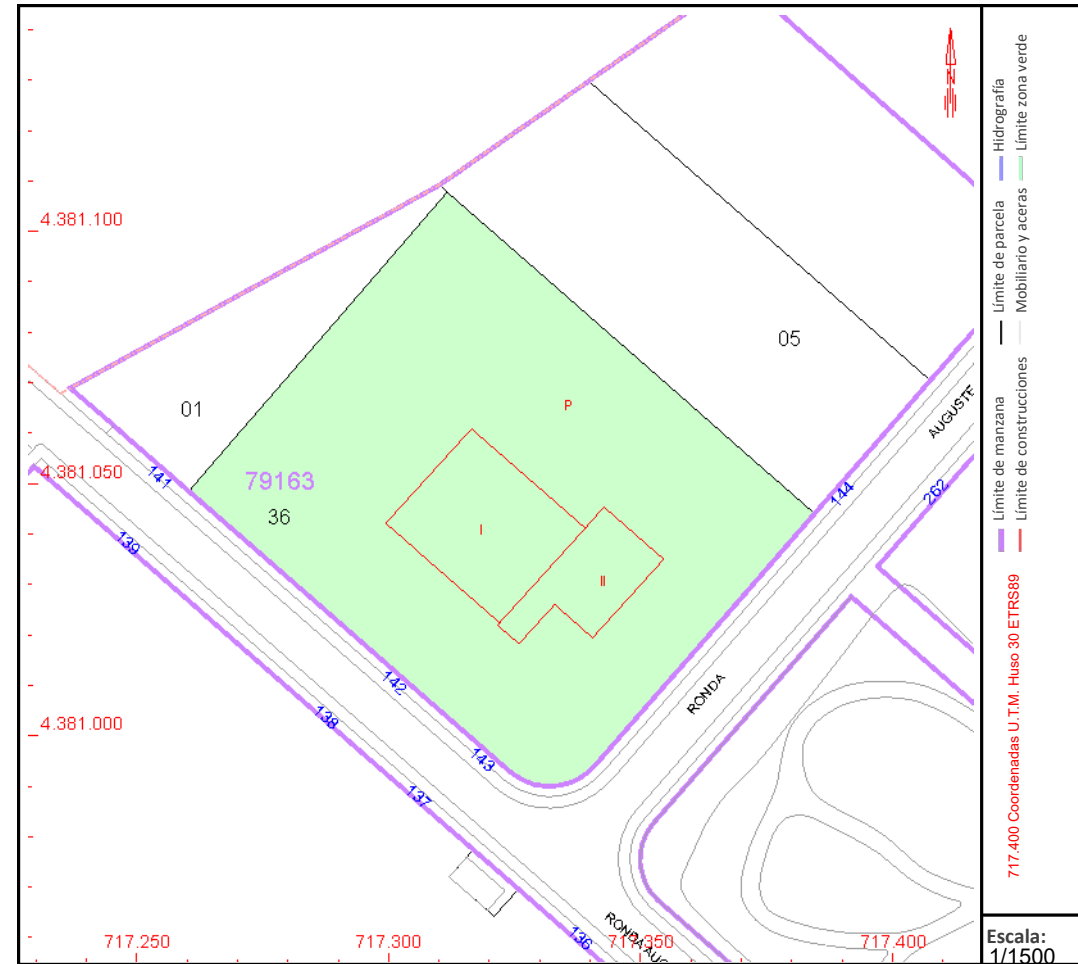
Destino	Escalera/Planta/Puerta	Superficie m ²
OFICINA	1/00/01	389
ALMACEN	1/00/02	68
OFICINA	1/01/01	389
ALMACEN	1/00/03	635
ALMACEN	1/00/04	26
ALMACEN	1/00/05	26

PARCELA

Superficie gráfica: 7.525 m2

Participación del inmueble:

Tipo: Parcela construida sin división horizontal



Este documento no es una certificación catastral, pero sus datos pueden ser verificados a través del "Acceso a datos catastrales no protegidos de la SEC"